

FORMATION PRO COMPORTEMENTALISTE ANIMALIER

NOUVEAU :
OPTION 100% ONLINE

- Vous rêvez de donner du sens à votre vie ?
- Vous aimeriez enfin écouter votre cœur et travailler aux côtés des animaux ?
- Vous souhaitez aider à améliorer les relations entre l'Homme et les espèces animales, et contribuer à rendre le monde meilleur ?

Rejoignez la formation professionnelle AnimHo et suivez des cours rigoureux, bienveillants et respectueux de l'animal (et de l'humain !). 6 mentions au choix : **Equin / Canin / Félin / NAC petits mammifères / Oiseaux / Faune Sauvage** à étudier de chez vous, à votre rythme (max 2 Mentions par année de formation).

Au cours de la formation FCA, vous avez la possibilité de nous rejoindre pour plusieurs jours de présentiel afin d'enrichir vos connaissances sur le terrain ! Vous pouvez également finaliser l'intégralité de la formation online : exercices sur le terrain, vidéos, suivi pédagogique... Vous ne resterez pas seule, même au bout du monde !

Vous avez la possibilité d'intégrer FCA tout au long de l'année (sans présentiel inclus) OU de participer à une promotion avec rentrée à date fixe (3x par an, présentiel inclus).

AU PROGRAMME

Module « Relations Homme-Animal » - Tronc Commun, 154 heures : Histoire des relations Homme-Animal, Ethologie, Bien-Etre Animal, Théories de l'Apprentissage et Cognition Animale, Développement personnel, Métier de Comportementaliste...

Modules Equin/Canin/Félin/NACS/Oiseaux/Faune sauvage - 126 heures chacun (au choix : 1 ou 2 espèces sur le même cursus) : Ethologie et Besoins fondamentaux de l'espèce, Physiologie/Anatomie, Environnement et Enrichissement du milieu de vie, Relation à l'Homme, Résolutions de problèmes...

Mémoire - 28 heures : Sujet au choix du stagiaire, portant obligatoirement sur la ou les mentions choisies. A rendre au plus tard 12 mois après la rentrée.

En option :

Présentiel (inclus dans le prix de votre formation) - de 35 à 49 heures : 3 jours de cours transversaux (multi-espèces : cas pratiques, mises en situations et échanges pour se préparer au mieux au métier de comportementaliste animalier) + 2 jours par Mention choisie (. Soit 5 à 7 jours de présentiel selon le nombre de Mentions choisies. Dates et lieux communiqués lors de votre candidature.



A RETENIR



**RENTREE TOUTE L'ANNEE OU EN PROMOTION 3X PAR AN
(PRÉSENTIEL NON INCLUS)**

- FORMATION EN E-LEARNING
- PRÉSENTIEL EN OPTION
- LIVES + IMMERSIONS ONLINE
- SUIVI INDIVIDUEL
- 12 MOIS DE FORMATION



6 MENTIONS AU CHOIX

- EQUIN
- CANIN
- FÉLIN
- OISEAUX
- NAC PETITS MAMMIFÈRES
- FAUNE SAUVAGE



DURÉE TOTALE AVEC PRÉSENTIEL :

- 1 MENTION = 343H
- 2 MENTIONS = 483H



DURÉE TOTALE SANS PRÉSENTIEL :

- 1 MENTION = 308H
- 2 MENTIONS = 434H



Public et Prérequis

Public : Professionnels du milieu animalier (éleveurs, pet-sitters, coach/animateurs ou moniteurs, vétérinaires et assistants de santé animale, etc) ou personnes en reconversion professionnelle et/ou avec projet d'installation comme comportementaliste animalier.

Prérequis :

- Diplôme de niveau IV (Bac ou équivalent) ou 2 ans d'expérience professionnelle
- Expérience en rapport avec la ou les mentions choisies (personnelle ou professionnelle)
- Pour la mention Equin : Niveau Galop 5 FFE / Brevet FSSE **ou** expérience équivalente à démontrer dans le formulaire de candidature.
- Validation des prérequis obligatoire par étude de votre dossier de candidature et/ou par entretien de positionnement individuel préalable à l'inscription.

Objectif pédagogique global

A l'issue de la formation, le stagiaire possède de solides connaissances en éthologie, physiologie/anatomie, bien-être animal et relations Homme-Animal. Il est capable de reconnaître des problèmes comportementaux courants, de proposer des solutions pratiques adaptées et respectueuses de l'intégrité physique et mentale de l'animal. Il peut choisir et mettre en pratique des méthodes d'éducation positives et respectueuses, expliquer et démontrer au propriétaire de l'animal l'importance de la prise en charge et sait l'accompagner sur plusieurs séances.



La certification qualité a été délivrée au titre de la catégorie d'action suivante :

• ACTIONS DE FORMATION

Modalités d'évaluation

Exercices théoriques et pratiques (dont certains à filmer), non notés, à la fin de chaque Partie du cours.

- QCM à la fin de chaque Module (en ligne)
- Mémoire final
- Cas pratique transversal pour chaque espèce étudiée (en ligne)

--> note minimum de 75% pour être validés

Tarifs 2025*

Tarif hors frais d'échelonnement et/ou admin.

SANS PRÉSENTIEL :

- 3'400 € pour 1 mention
- 3'900 € pour 2 mentions

AVEC PRÉSENTIEL :

- 4'000€ pour 1 mention
- 4'900€ pour 2 mentions

Ces tarifs incluent la totalité des cours en e-learning, les Lives Péda, les Immersions Online ainsi que l'encadrement, les cours et les évaluations.

Les transports, l'hébergement et les repas des jours de présentiel ne sont pas inclus.

Si l'élève valide la formation dans sa totalité, la plateforme de cours lui reste **accessible à vie** afin de pouvoir profiter des ajouts et mises à jour régulières.

Devis personnalisé après réception de votre candidature selon le nombre de Mentions choisies. Des frais administratifs peuvent s'appliquer.

* les tarifs du devis font foi

Contactez-nous pour connaître les modalités de financement !

Moyens pédagogiques

E-learning : Les accès aux Modules sont disponibles sans limite de temps, afin de vous permettre de travailler à votre rythme, depuis chez vous !



- *Module Relations Homme-Animal* : 1er Module obligatoire et commun à toutes les Mentions
- *Modules Equin, Canin, Félin, NAC petits mammifères, Faune sauvage et Oiseaux libérés* dès que le QCM du Module Relations Homme-Animal est validé (avec une note minimum de 75%).

Lives Péda: Deux fois par semaine, des Lives sont proposés sur Zoom à 12h30 pour compléter ou approfondir certains sujets à la demande des élèves et répondre à leurs questions. Les membres de l'équipe pédagogique AnimHo (responsable pédagogique, référentes de modules d'espèces, invité.e.s ponctuel.le.s...) se relaient pour proposer en permanence des temps d'échange et d'enrichissement aux élèves. Durée : 1h-1h15.



Immersion AnimHo : trois fois par an, les élèves sont invité.e.s à participer à des week-ends d'Immersion, qui rassemblent à chaque fois 6 à 8 Classes virtuelles en direct, chacune d'une durée de 1h30 à 2h00 (dispensées par Zoom). Ces événements permettent de rassembler les stagiaires autour des espèces étudiées, de présenter des thématiques complémentaires et des professionnel.le.s de terrain. Au total, plus d'une vingtaine de Classes Virtuelles sont ainsi dispensées par les Intervenantes FCA et des Expert.e.s sélectionné.e.s.



Les replays de chaque événement sont systématiquement disponibles sur la plateforme de formation FCA.

En option :

- **Semaine en présentiel** : au cours des 12 mois de formation, les élèves qui choisissent cette option sont invité.e.s à participer à 3 jours de présentiel transversal (= multiespèce), ainsi qu'à 2 jours de présentiel spécifique à chaque Mention choisie. Selon le nombre de Mentions choisies (2 maximum par cursus), le présentiel est donc de 5 à 7 jours (de 35 à 49 heures), et permet de travailler sur des cas pratiques et d'améliorer ses compétences sur le terrain et lors de jeux de rôle. Les dates et lieux de présentiel organisés dans l'année sont indiqués lors de l'inscription.



Evaluations :

- **Evaluations en ligne** : en plus des QCM et du Mémoire à rédiger, les élèves doivent valider une épreuve de cas pratique (*incluant analyse de situation, bilan comportemental et propositions de prise en charge*) pour chaque Mention suivie. En fin de formation, ils/elles prennent rendez-vous avec l'équipe pédagogique et reçoivent par mail le sujet relatif à/aux mention/s choisie/s. Un temps limite de 2h leur est accordé pour rendre leur travail. L'épreuve est validée avec une note de 75%.



DATES ET HORAIRES

PARTIE 100% ONLINE

Formation en e-learning : 12 mois, du jour de l'inscription à sa date anniversaire ou à partir de la rentrée pour les élèves choisissant l'option présentiel. Un décalage du jour de la rentrée peut être envisagé en accord avec l'équipe pédagogique.

Horaires : asynchrone / selon emploi du temps du stagiaire. Les Lives Péda et les Immersions sont accessibles en replay pour tous les élèves.

PARTIE PRESENTIEL

Horaires : 9h-12h30 / 13h30-17h00

- **Modalités d'accès aux 3 jours de présentiel Transversal :**

Adresse : Haras d'Hennebont, Route de la Bergerie, 56 Hennebont + structures animalières de la région lorientaise (refuge, élevage, parc animalier...)

SALLE ET PARKING ACCESSIBLES A TOUS : *Si vous avez à faire face à une situation de handicap, merci de nous contacter à fca@animho.com afin de nous adapter au mieux à vos besoins.*

EN VOITURE : Sur la N165, prendre la sortie n° 40 « HENNEBONT/PORT-LOUIS », Suivre la direction « HENNEBONT CENTRE », Passer le pont qui enjambe Le Blavet, et suivre les panneaux « Haras national » au cœur de la cité.

Coordonnées GPS : 47°48'35"N – 3°16'28"O

Adresse : Rue Victor Hugo – 56700 HENNEBONT

EN BUS : Ligne 32 (depuis LANGUIDIC – Place GUILLERME) ou Ligne 34 (depuis LANGUIDIC TRÉAURAY) de la CTRL à l'arrêt « LES HARAS »

EN TER : TER Bretagne via la gare d'HENNEBONT, avec des tarifs attractifs pour tous / Informations sur le site TER Bretagne.

EN TRAIN : Informations sur les liaisons ferroviaires à destination de LORIENT : sur le site de la SNCF.

EN AVION : Merci de vous renseigner sur le site de l'aéroport à LORIENT.

- **Modalités d'accès aux 2 jours de présentiel Espèces**

Pour chaque espèce suivi, les lieux et dates seront précisés selon le planning de l'année. Les présentiels Espèces ont toujours lieu en France Métropolitaine. Vous serez accueilli.e.s par vos Référentes de Modules ou un.e Intervenant.e spécialisé.e.

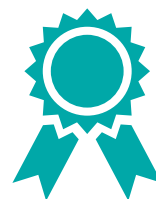


QUELQUES CHIFFRES



TAUX DE SATISFACTION

98%



+300 ÉLÈVES DEPUIS 2021
ET 190 DIPLÔMÉ.E.S ENTRE 2021 ET 2024

	Nombre de stagiaires	Nom de la promo	Diplômé.e.s	Taux de satisfaction
2021	25	FCA1	15	100%
2021/22	21	FCA2	17	99%
2022	30	FCA3	27	98%
2022/23	49	FCA4	37	97%
2023	40	FCA5	33	98%
2023/24	34	FCA6	28	97%
2024	33	FCA7	29	96%
2024/25	26	FCA8	en cours	en cours
2025	29	FCA9	en cours	en cours

Ne sont inclus dans ce tableau que les élèves suivant la formation FCA à rentrée fixe (avec présentiel inclus). Ne sont pas représentés les stagiaires en formation 100% online.



Vous voulez postuler ? Suivez le guide !!

0. Des questions ou des questions ? Réservez un appel découverte avec notre équipe : un.e ancienne élève FCA répondra en direct à toutes vos interrogations !

1. Prêt. à changer de vie ? Remplissez le formulaire de candidature disponible sur www.animho.com (rubrique « Formations Pros ») en joignant votre CV et une lettre de motivation (soyez créatif.ve, différent.e, motivé.e... soyez vous-même !!)

Si vous avez la moindre question, faites nous signe : nous vous répondrons au plus vite pour vous aider à faire le choix qui correspond à vos objectifs personnels et professionnels !

2. Nous étudions votre candidature minutieusement et vous contactons rapidement par mail pour vous informer de sa prise en charge.

3. Candidature validée ? Génial ! Vous allez recevoir un devis personnalisé, le programme précis, le calendrier de formation, etc : remplissez, signez, renvoyez... et préparez votre bloc-note et vos plus beaux stylos !

Vous recevrez ensuite tous les liens pour nous rejoindre sur la plateforme de formation et les groupes d'échange des élèves : préparez-vous à être accueillis dans la grande famille FCA !!



Prochaine promotion FCA avec Présentiel
FCA10 Rentrée le lundi 09 juin 2025
Fermeture des candidatures le 24.05.25



Des questions ? Envie de discuter de votre projet ?



www.animho.com



hello@animho.com



Échanger avec un
membre de l'équipe

Votre Equipe Pédagogique :

Des professionnelles de terrain au service de votre réussite !

VOTRE RESPONSABLE PEDA

MARIE SUTTER

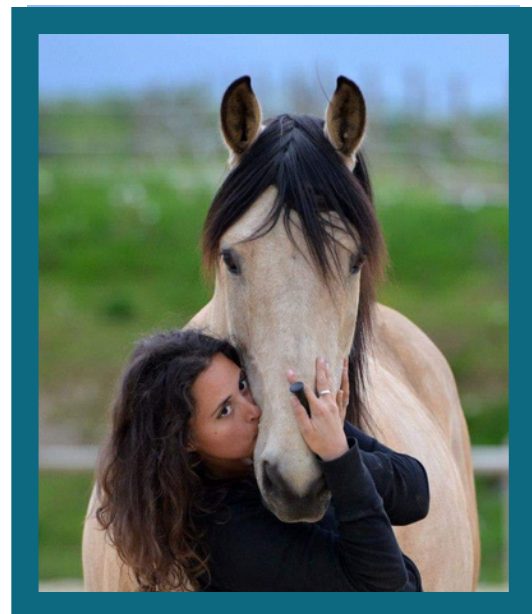
Responsable pédagogique et fondatrice d'AnimHo, Marie encadre la totalité de la formation, présente les Classes Virtuelles, encadre et corrige les Mémoires et vous accueille lors du présentiel si vous avez choisi cette option !

*Intervenante en Comportement et Bien-Etre Animal
Comportementaliste et (ré)éducatrice Equin, Canin et Félin*

Fondatrice d' "AnimHo, Des Animaux et des Hommes".

- D.U. Ethologie du Cheval (Rennes 1)
- D.U. Ethologie Animaux domestiques, de rente, sauvages (Rennes 1)
- D.U. Anthropolozologie (Paris 13)
- Guide de Terrain FGASA (Afrique du Sud)

Formée en éthologie, équitation classique et alternative, éducation positive / clicker training, nutrition et cognition animale... 20 ans expérience sur le terrain.



MAIS AUSSI...



UNE ASSISTANTE PEDAGOGIQUE ----->

A votre écoute pour vous guider tout au long de la formation, répondre à vos questions techniques, vous soutenir...



UN ASSISTANT ADMINISTRATIF ----->

Disponible pour réaliser vos devis et contrats, et vous cocooner tout au long du cursus



UNE RÉFÉRENTE MODULE EQUIN



UNE RÉFÉRENTE MODULE CANIN



UNE RÉFÉRENTE MODULE FÉLIN



UNE RÉFÉRENTE MODULE NAC



UNE RÉFÉRENTE MODULE FAUNE SAUVAGE



UNE RÉFÉRENTE MODULE OISEAUX

Professionnelles de terrain, au bénéfice d'une vraie expertise avec leur espèce de spécialité, avec une grande majorité diplômées FCA, elles vous suivront de près sur le groupe Facebook, vous aideront avec vos exercices pratiques et vous retrouveront régulièrement en live pour parler cas pratiques et réalité du métier !

Découvrez votre équipe en cliquant sur "Team" à partir du site www.animho.com !

LES + DES FORMATIONS ANIMHO

- **Une plateforme d'e-learning sécurisée**, accessible uniquement avec les identifiants du stagiaire, avec des cours écrits, vidéos et exercices (théoriques et pratiques). **Le contenu en ligne reste disponible après la fin de la formation** si vous validez votre cursus : vous pourrez suivre toutes les mises à jour et garder le contact avec vos collègues sans limite de temps !
- **L'accès à un serveur Discord**, réservé aux stagiaires de la promo suivie, pour poser toutes vos questions aux Référént.e.s de Module, échanger avec vos collègues, publier vos exercices...
- **Des "Lives Péda"** deux fois par semaine pour garder le lien et répondre à toutes vos questions pratiques.
- **Des "Week-ends Immersion"** 3x par an rassemblant 6 à 8 classes virtuelles à chaque fois, ouverts à tous nos élèves et Alumni pour continuer à apprendre et progresser ensemble.
- **Un suivi personnalisé** par mail et soutien à distance dès que nécessaire.
- **Inclus avec votre formation AnimHo** : 1 soirée Webinaire de Bienvenue pour les élèves inscrit.e.s en option "rentrée à date fixe + présentiel", des goodies offerts, l'accès aux soirées Coworking mensuelles... et après validation de vos évaluations et signature de la Charte AnimHo, possibilité de rejoindre gratuitement les Comportementalistes du Réseau AnimHo !



Des questions ?



www.animho.com



hello@animho.com



Échanger avec un membre de l'équipe

F.A.Q.

La formation Comportementaliste Animalier peut-elle bénéficier de financements ?

Si les autofinancements sont possibles avec un échelonnement de paiement en 3, 5 ou 10x, vous pouvez également nous contacter pour connaître les conditions de financements auprès de vos OPCO (France travail, FAFCEA, CCI, etc...).

Quels sont les prérequis pour envoyer sa candidature ?

La formation AnimHo Comportementaliste Animalier s'adresse à des personnes âgées de 21 ans minimum, titulaire du Baccalauréat ou au bénéfice de 2 ans d'expérience professionnelle. Pour la mention Equin, un niveau Galop 5 ou équivalent est demandé. **Des exceptions peuvent être accordées** sur demande, après étude du dossier et des motivations du stagiaire.

Je ne souhaite pas devenir professionnel.le mais j'aimerais en apprendre plus sur le comportement animal : puis-je postuler ?

Bien sûr ! Si vous êtes vraiment motivé.e et prêt.e à vous investir lors de la formation, vous êtes le/la bienvenu.e !

Je n'habite pas en France mais souhaite me former comme Comportementaliste Animalier : est-ce possible ?

Oui ! Tant que vous parlez et écrivez le français, vous pouvez nous envoyer votre candidature !

Le tronc commun (Module Relations Homme-Animal) est-il obligatoire ?

Oui ! Que vous choisissiez d'étudier ensuite une à deux mentions sur la même année (équin, canin, félin, faune sauvage, NAC petits mammifères, oiseaux), le tronc commun est une base primordiale pour acquérir des notions solides en éthologie, bien-être animal, psychologie, etc. Il a été pensé comme s'adaptant à toutes les espèces étudiées et vous donne des outils indispensables pour votre pratique de Comportementaliste Animalier.

Pourquoi tous les Modules ne sont-ils pas disponibles dès ma rentrée ?

Simplement parce que la formation a été conçue pour être suivie dans un ordre précis, afin d'optimiser votre apprentissage et vos progrès. Il est donc important de valider le Module "tronc commun" Relations Homme-Animal afin de se lancer dans l'étude des Modules Equin / Canin / Félin / Faune sauvage / Oiseaux / NAC petits mammifères.

Si je choisis une mention cette année, pourrais-je repostuler lors d'une prochaine promotion pour étudier d'autres espèces sans repasser le tronc commun ?

Absolument ! Si vous êtes arrivé.e au bout de la formation en validant 75% de réussite pour chaque épreuve (QCM, Mémoire, Evaluations pratiques), vous pouvez nous rejoindre lors d'une promotion ultérieure et choisir de ne passer que le module d'une nouvelle espèce sans réétudier le tronc commun.

A quel document la formation donne-t-elle droit ?

Le métier de Comportementaliste Animalier n'est aujourd'hui pas encadré en France (aucun diplôme officiel). Si vous suivez le cursus choisi dans son intégralité et obtenez 75% de réussite à chaque épreuve, vous recevez une Attestation de réussite de Formation Professionnelle de Comportementaliste Animalier, Mention(s) Equin, Canin, Félin, NAC, Faune sauvage et/ou Oiseaux selon les mentions choisies.

Des questions ? Envie de discuter de votre projet ?



www.animho.com



hello@animho.com



[Échanger avec un membre de l'équipe](#)