

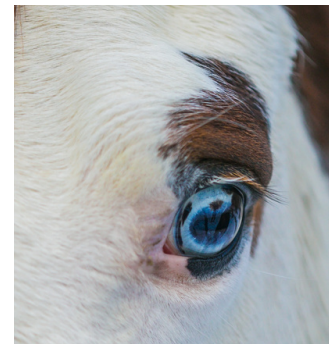
FORMATION PRO COMPORTEMENTA LISTE ANIMALIER

NOUVEAU :
OPTION 100% ONLINE

- Vous rêvez de donner du sens à votre vie ?
- Vous aimeriez enfin écouter votre cœur ?
- Vous souhaitez aider à améliorer les relations entre l'Homme et les espèces animales, et contribuer à rendre le monde meilleur ?



Rejoignez la formation professionnelle AnimHo et suivez des cours rigoureux, bienveillants et respectueux de l'animal (et de l'humain !). Une à trois mentions au choix : Equin / Canin / Félin à étudier de chez vous, à votre rythme. En fin de formation, vous avez la possibilité de nous rejoindre pour une semaine en présentiel afin d'enrichir vos connaissances sur le terrain avant de valider vos dernières évaluations en ligne ! Vous pouvez également finaliser l'intégralité de la formation online : exercices sur le terrain, vidéos, suivi pédagogique... Vous ne resterez pas seule, même au bout du monde !



AU PROGRAMME

Module « Relations Homme-Animal » - Tronc Commun, 126 heures : Histoire des relations Homme-Animal, Ethologie, Bien-Etre Animal, Théories de l'Apprentissage et Cognition Animale, Développement personnel, Métier de Comportementaliste...

Modules Equin/Canin/Félin - 98 heures chacun (au choix : 1, 2 ou 3 espèces) : Ethologie et Besoins fondamentaux de l'espèce, Physiologie/Anatomie, Environnement et Enrichissement du milieu de vie, Relation à l'Homme, Résolutions de problèmes...

Mémoire - 35 heures : Sujet au choix du stagiaire, portant obligatoirement sur la ou les mentions choisies. A rendre au plus tard 12 mois après la rentrée.

En option :

Semaine en présentiel - 35 heures : 5 jours de regroupement au printemps 2025 : cours, cas pratiques, mises en situations et échanges pour se préparer au mieux au métier de comportementaliste animalier (et préparer les évaluations pratiques en ligne !).



- FORMATION EN E-LEARNING
+ 1 SEMAINE DE PRESENTIEL EN OPTION
- SUIVI INDIVIDUEL + LIVES/CLASSES VIRTUELLES
- 11 MOIS DE FORMATION (JANVIER A DECEMBRE 2024)

DUREE TOTALE 1 MENTION (Equin, Canin ou Félin) = 294 heures
DUREE TOTALE 2 MENTIONS (Equin, Canin et/ou Félin) = 392 heures
DUREE TOTALE 3 MENTIONS (Equin, Canin et Félin) = 490 heures
(avec l'option semaine de présentiel)



Public et Prérequis

Public : Professionnels du milieu animalier (éleveurs, pet-sitters, coach/animateurs ou moniteurs, vétérinaires et assistants de santé animale, etc) ou personnes en reconversion professionnelle avec projet d'installation comme comportementaliste animalier.

Prérequis :

- Diplôme de niveau IV (Bac ou équivalent) ou 2 ans d'expérience professionnelle
- Expérience en rapport avec la ou les mentions choisies (personnelle ou professionnelle)
- Pour la mention Equin : Niveau Galop 5 FFE / Brevet FSSE **ou** expérience équivalente à démontrer dans le formulaire de candidature.
- Validation des prérequis obligatoire par étude de votre dossier de candidature et/ou par entretien de positionnement individuel préalable à l'inscription.

Objectif pédagogique global

A l'issue de la formation, le stagiaire possède de solides connaissances en éthologie, physiologie/anatomie, bien-être animal et relations Homme-Animal. Il est capable de reconnaître des problèmes comportementaux courants, de proposer des solutions pratiques adaptées et respectueuses de l'intégrité physique et mentale de l'animal. Il peut choisir et mettre en pratique des méthodes d'éducation positives et respectueuses, expliquer et démontrer au propriétaire de l'animal l'importance de la prise en charge et sait l'accompagner sur plusieurs séances.

Modalités d'évaluation

Exercices théoriques et pratiques (dont certains à filmer), non notés, à la fin de chaque Partie du cours.

- QCM à la fin de chaque Module (en ligne)
- Mémoire final
- Cas pratique transversal pour chaque espèce étudiée (en ligne)

--> note minimum de 75% pour être validés

Tarifs 2023-2024

Tarif hors frais d'échelonnement :

- 4'000 € pour 1 mention
- 4'900 € pour 2 mentions
- 5'700 € pour 3 mentions.

Le prix est le même pour l'option semaine en présentiel ou pour la formation 100% online.

Ces tarifs incluent la totalité des cours en e-learning, les classes virtuelles/lives bonus ainsi que l'encadrement, les cours et les évaluations (à l'exclusion de l'hébergement et des repas de la semaine de présentiel).

Si l'élève valide la formation dans sa totalité, la plateforme de cours lui reste **accessible à vie** afin de pouvoir profiter des ajouts et mises à jour régulières.

Devis personnalisé après réception de votre candidature selon les frais d'échelonnement demandé et le nombre de Mentions choisies.



Moyens pédagogiques



E-learning : Les accès aux Modules sont disponibles sans limite de temps, afin de vous permettre de travailler à votre rythme, depuis chez vous !

- *Module Relations Homme-Animal* : 1er Module obligatoire et commun à toutes les Mentions
- *Modules Equin, Canin et Félin libérés dès que le QCM du Module Relations Homme-Animal est validé (avec une note minimum de 75%).*



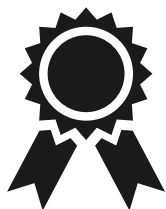
Classes virtuelles : Les Classes virtuelles en direct de 1h30 à 2h (dispensées par Zoom) permettent de rassembler les stagiaires autour des sujets étudiés, d'évoquer des cas pratiques et de répondre à toutes les questions. Plus d'une vingtaine de Classes Virtuelles sont dispensées tout au long de l'année de formation par les Intervenantes FCA et des Expert.e.s sélectionné.e.s pour leur grande expérience du terrain.

Lives Facebook et Bonus : Des Lives sont proposés par les Référentes de Module environ une fois par semaine pour compléter ou approfondir certains sujets à la demande des élèves et répondre à leurs questions.

Les replays de chaque évènement sont systématiquement disponibles !

En option :

- **Semaine en présentiel** : En fin de formation, au printemps 2025, les stagiaires se réunissent lors d'une semaine de présentiel (*Morbihan, France*) afin de travailler sur des cas pratiques et d'améliorer leur compétence sur le terrain et lors de jeux de rôle.



Evaluations :

- **Evaluations en ligne** : en plus des QCM et du Mémoire à rédiger, les élèves doivent valider une épreuve de cas pratique (*incluant analyse de situation, bilan comportemental et propositions de prise en charge*). En fin de formation, ils/elles prennent rendez-vous avec l'équipe pédagogique et reçoivent par mail le sujet relatif à/aux mention/s choisie/s. Un temps limite de 2h leur est accordé pour rendre leur travail.

Dates et Horaires

Formation en e-learning : 10 juin 2024 au 16 mai 2025 + 1 mois supplémentaire et optionnel pour finaliser la rédaction des Mémoires

Horaires : asynchrone / selon emploi du temps du stagiaire

Pour les stagiaires choisissant l'option semaine en présentiel :

Semaine en présentiel : du lundi 24.03 au vendredi 28.03.25 OU du lundi 31.03 au vendredi 04.04.25 OU du lundi 05.05 au vendredi 09.05.25 OU du lundi 12.05 au vendredi 16.05.25 (les groupes sont établis par l'équipe pédagogique en fonction des Mentions choisies et communiqués aux élèves le jour de la rentrée)

Lieu : Haras National d'Hennebont + refuges et élevages de la région / Morbihan, France

Horaires : 9h – 12h30 / Pause Déjeuner / 13h30 – 17h

Modalités d'accès à la semaine de présentiel

SALLE ET PARKING ACCESSIBLES A TOUS.

Si vous avez à faire face à une situation de handicap, merci de nous contacter à fca@animho.com afin de nous adapter au mieux à vos besoins.

EN VOITURE : Sur la N165, prendre la sortie n° 40 « HENNEBONT/PORT-LOUIS », Suivre la direction « HENNEBONT CENTRE », Passer le pont qui enjambe Le Blavet, et suivre les panneaux « Haras national » au cœur de la cité.

Coordonnées GPS : 47°48'35"N – 3°16'28"O

Adresse : Rue Victor Hugo – 56700 HENNEBONT

EN BUS : Ligne 32 (depuis LANGUIDIC – Place GUILLERME) ou Ligne 34 (depuis LANGUIDIC TRÉAURAY) de la CTRL à l'arrêt « LES HARAS »

EN TER : TER Bretagne via la gare d'HENNEBONT, avec des tarifs attractifs pour tous / Informations sur le site TER Bretagne.

EN TRAIN : Informations sur les liaisons ferroviaires à destination de LORIENT : sur le site de la SNCF.

EN AVION : Merci de vous renseigner sur le site de l'aéroport à LORIENT.





Vous voulez postuler ? Suivez le guide !!

1. Remplissez le formulaire de candidature disponible sur www.animho.com (rubrique « Formations Pros ») en joignant votre CV et une lettre de motivation (soyez créatif.ve, différent.e, motivé.e... soyez vous-même !!)

Si vous avez la moindre question, faites nous signe : nous vous répondrons au plus vite pour vous aider à faire le choix qui correspond à vos objectifs personnels et professionnels !

2. Nous étudions votre candidature minutieusement et vous contactons rapidement par mail pour vous informer de sa prise en charge.

3. Si votre dossier est validé nous vous proposons un court entretien pour répondre à toutes vos questions et nous assurer que la formation correspond à vos envies et besoins ! Communication et transparence pour démarrer sur de bonnes bases !

IMPORTANT : Les candidatures pour la Promotion FCA8 ouvrent le 29.03.2024 et ne resteront ouvertes que le temps de recevoir vos dossiers. Ensuite, il sera trop tard pour rejoindre la Promo de Janvier 2023...

3. Candidature validée ? Génial ! Vous allez recevoir un devis personnalisé, le programme précis, le calendrier de formation, etc : remplissez, signez, renvoyez... et préparez votre bloc-note et vos plus beaux stylos !

On se retrouve le 10 Juin 2024 pour le Webinaire de Bienvenue FCA8 !!



Des Questions ?

www.animho.com
hello@animho.com

Votre Equipe Pédagogique :

Des professionnelles de terrain au service de votre réussite !

VOTRE FORMATRICE

MARIE SUTTER

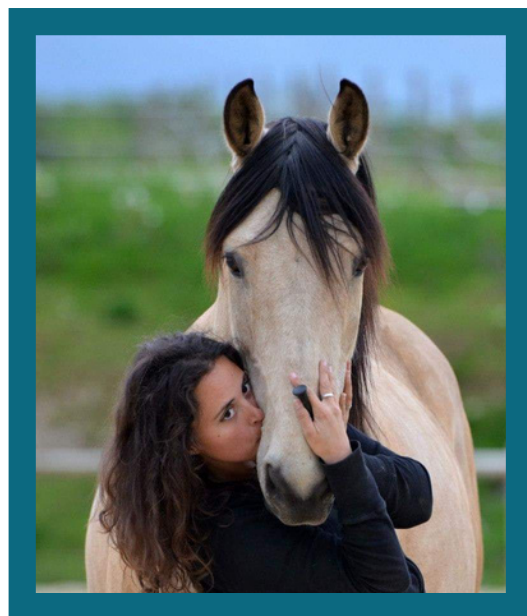
Responsable pédagogique et fondatrice d'AnimHo, Marie encadre la totalité de la formation, présente les Classes Virtuelles, encadre et corrige les Mémoires et vous accueille lors du présentiel si vous avez choisi cette option !

*Intervenante en Comportement et Bien-Etre Animal
Comportementaliste et (ré)éducatrice Equin, Canin et Félin*

Fondatrice d' "AnimHo, Des Animaux et des Hommes".

- D.U. Ethologie du Cheval (Rennes 1)
- D.U. Ethologie Animaux domestiques, de rente, sauvages (Rennes 1)
- D.U. Anthropozoologie (Paris 13)
- Guide de Terrain FGASA (Afrique du Sud)

Formée en éthologie, équitation classique et alternative, éducation positive / clicker training, nutrition et cognition animale... 20 ans expérience sur le terrain.



MAIS AUSSI...



UNE ASSISTANTE PEDAGOGIQUE ----->

A votre écoute pour vous guider tout au long de la formation, répondre à vos questions techniques, vous soutenir...



UN ASSISTANT ADMINISTRATIF ----->

Disponible pour réaliser vos devis et contrats, et vous cocooner tout au long du cursus



UNE RÉFÉRENTE MODULE EQUIN



UNE RÉFÉRENTE MODULE CANIN



UNE RÉFÉRENTE MODULE FÉLIN

Professionnelles de terrain, au bénéfice d'une vraie expertise avec leur espèce de spécialité, toutes diplômées FCA, elles vous suivront de près sur le groupe Facebook, vous aideront avec vos exercices pratiques et vous retrouveront régulièrement en live pour parler cas pratiques et réalité du métier !

Découvrez votre équipe en cliquant sur "Team" à partir du site www.animho.com !

LES + DES FORMATIONS ANIMHO

- **Une plateforme d'e-learning sécurisée**, accessible uniquement avec les identifiants du stagiaire, avec des cours écrits, vidéos et exercices (théoriques et pratiques). **Le contenu en ligne reste disponible après la fin de la formation** si vous validez votre cursus : vous pourrez suivre toutes les mises à jour et garder le contact avec vos collègues sans limite de temps !
- **L'accès à un groupe Facebook**, réservé aux stagiaires de la promo suivie, pour poser toutes vos questions aux Réfèrent.e.s de Module, échanger avec vos collègues, publier vos exercices...
- **Des "lives Facebook"** plusieurs fois par mois pour garder le lien et répondre à toutes vos questions pratiques.
- **Des "Classes Virtuelles"** régulières, en soirée, afin de répondre en direct à toutes vos questions et étudier des thèmes transversaux / Durée : environ 2h
- **Un suivi personnalisé** par mail et soutien à distance dès que nécessaire.
- **Inclus avec votre formation AnimHo** : 1 an d'adhésion à AnimHo Community offert, 1 soirée Webinaire de Bienvenue, des goodies offerts lors de la semaine de présentiel... et après validation de vos évaluations et signature de la Charte AnimHo, possibilité de rejoindre gratuitement les Comportementalistes du Réseau AnimHo et les soirées Coworking !



Des Questions ?

www.animho.com
hello@animho.com

F.A.Q.

La formation Comportementaliste Animalier peut-elle bénéficier de financements ?

Seuls les autofinancements sont possibles. Nous pouvons discuter d'un échelonnement de paiement en 3, 5 ou 10x !

Quels sont les prérequis pour envoyer sa candidature ?

La formation AnimHo Comportementaliste Animalier s'adresse à des personnes âgées de 21 ans minimum, titulaire du Baccalauréat ou au bénéfice de 2 ans d'expérience professionnelle. Pour la mention Equin, un niveau Galop 5 ou équivalent est demandé. **Des exceptions peuvent être accordées** sur demande, après étude du dossier et des motivations du stagiaire.

Je ne souhaite pas devenir professionnel.le mais j'aimerais en apprendre plus sur le comportement animal : puis-je postuler ?

Bien sûr ! Si vous êtes vraiment motivé.e et prêt.e à vous investir lors de la formation, vous êtes le/la bienvenu.e !

Je n'habite pas en France mais souhaite me former comme Comportementaliste Animalier : est-ce possible ?

Oui ! Tant que vous parlez et écrivez le français, vous pouvez nous envoyer votre candidature !

Le tronc commun (Module Relations Homme-Animal) est-il obligatoire ?

Oui ! Que vous choisissiez d'étudier ensuite une ou plusieurs mentions (équin, canin ou félin), le tronc commun est une base primordiale pour acquérir des notions solides en éthologie, bien-être animal, psychologie, etc. Il a été pensé comme s'adaptant à toutes les espèces étudiées et vous donne des outils indispensables pour votre pratique de Comportementaliste Animalier.

Pourquoi tous les Modules ne sont-ils pas disponibles dès la rentrée ?

Simplement parce que la formation a été conçue pour être suivie dans un ordre précis, afin d'optimiser votre apprentissage et vos progrès. Il est donc important de valider le Module "tronc commun" Relations Homme-Animal afin de se lancer dans l'étude des Modules Equin / Canin / Félin.

Si je choisis une mention cette année, pourrais-je repostuler lors d'une prochaine promotion pour étudier d'autres espèces sans repasser le tronc commun ?

Absolument ! Si vous êtes arrivé.e au bout de la formation en validant 75% de réussite pour chaque épreuve (QCM, Mémoire, Evaluations pratiques), vous pouvez nous rejoindre lors d'une promotion ultérieure et choisir de ne passer que le module d'une nouvelle espèce sans réétudier le tronc commun.

A quel document la formation donne-t-elle droit ?

Le métier de Comportementaliste Animalier n'est aujourd'hui pas encadré en France (aucun diplôme officiel). Si vous suivez le cursus choisi dans son intégralité et obtenez 75% de réussite à chaque épreuve, vous recevez une Attestation de réussite de Formation Professionnelle de Comportementaliste Animalier, Mention(s) Equin, Canin et/ou Félin selon les mentions choisies.